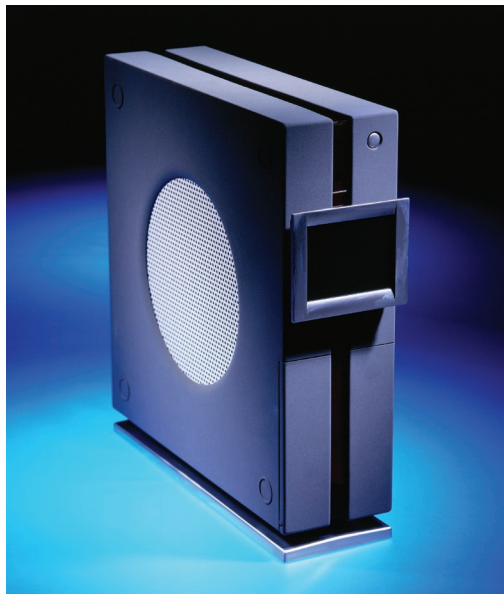


FAST TV-SERVER MIT TVTV-SYSTEM

DIGITALER VIDEOREKORDER MIT BIS ZU 200 STUNDEN SPEICHERPLATZ

DER TV-SERVER – FERNSEHEN WAS SIE WOLLEN, WANN SIE WOLLEN

Der TV-Server von FAST verbessert das, was Millionen von Menschen täglich tun: das Fernsehen. Er zeichnet komfortabel ohne Videokassetten bis zu 200 Stunden TV-Programm auf dem integrierten Digital Speicher auf und ermöglicht durch unabhängiges Abspielen und Aufzeichnen zeitversetztes Fernsehen. Das tvtv-System sorgt für ausführliche TV-Programminformationen, einfachste Programmierung und die komfortable Verwaltung des Digital Speichers.



Der TV-Server (vertikale Installation)

Die Bedienung des TV-Servers ist dank tvtv und der grafischen Benutzerführung (On Screen Display – OSD) kinderleicht. Die integrierte TV-Programmübersicht (Interactive Program Guide – IPG) zeigt das Fernsehprogramm der nächsten Tage an. Aufnahmen programmiert der Zuschauer einfach mit einem Knopfdruck der Fernbedienung. Das Überspringen von uninteressanten Szenen geht genauso wie das bequeme Vor- und Zurückspulen und das Anhalten des Live-Programms mit einem Knopfdruck. Der Serienassistent “Guido” sorgt zudem dafür, dass wiederkehrende Sendungen (Serien, Nachrichten, usw.) immer automatisch aufgezeichnet werden. So entsteht im Archiv ein Zwischenlager mit einer großen Auswahl an Spielfilmen, Serien, Dokumentationen und Magazinen. Damit kann jeder Fernsehzuschauer das sehen, was er möchte - und das zu jeder Zeit.

FUNKTIONEN

- Bis zu 200 Stunden digitale Aufzeichnung ohne Videokassetten
- Unabhängiges, zeitversetztes Abspielen, auch während die Aufzeichnung noch läuft
- “TimeShift”: Ständiges Aufzeichnen des aktuellen Kanals ermöglicht Anhalten und zeitversetztes Sehen
- Springen (20Sek zurück, 1Min vor), “Spulen” (2x/10x/30x vorwärts, 1x/10x/30x rückwärts), Zeitlupe (1/2x), Einzelbildfortschaltung
- Vielfältige Anschlüsse für Fernseher, SAT-Empfänger/Decoder, Camcorder/Videorekorder
- Funktioniert am normalen Kabelanschluss
- Drehbares, Info-Display
- Innovatives, ausgezeichnetes Design – vertikales und horizontales Aufstellen möglich

tv tv
system

- Übersichtlicher IPG (TV-Programmzeitung), immer aktuell und bis zu 5 Tage im Voraus
- Kinderleichte Programmierung mit einem Knopfdruck
- Serienassistent “Guido”
- Verschiedene Sortierungen für Programm, Rekorder und Archiv
- Automatische Aktualisierung von IPG-Daten und Software über das Kabelsignal

TECHNISCHE DATEN (VORLÄUFIGE ANGABEN)

SPEICHER

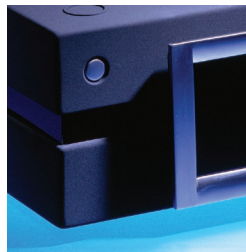
Digitalspeicher 160GB (fest eingebaut)
Bis zu 200 Stunden Aufzeichnung

ANSCHLÜSSE

Tuner HF (Antenne/Kabel) 75Ω (durchgeschleift)
SCART 1x RGB Ausgang (zum Fernseher)
1x FBAS Eingang/Ausgang (vom/zum SAT-Empfänger/
Decoder/Videorekorder; RGB durchgeschleift)
AV HINTEN: 1x Video/Audio Cinch Ausgang, 1x S-Video (Y/C)
Ausgang, 1x Digital Audio (S/P DIF) Cinch Ausgang
VORNE: 1x Video/Audio Cinch Eingang, 1x S-Video (Y/C)
Eingang
Control Seriell RS-232, 9-pin D-Sub (female)
Netz 200-250V

DIGITALFORMATE

System, Auflösung PAL B/G, 720x576, 4:2:2
Video MPEG-2 MP@ML, variable Datenrate, 1,5 – 10 Mbps
Audio MPEG-1, Layer 2, 128 – 384 kbps
Mono/Stereo/Zweikanal
Dolby Surround® bei Qualität "HOCH"



DISPLAY

Typ Blau/schwarz Punkt-Matrix, 160x128 Bildpunkte,
Diagonale: 104mm
Anzeige Je nach Modus: Zeit, Kanal, TimeShift-Bereich, Modus,
IPG-Füllstand, Speicherplatz, aktuelle Aufzeichnungen, etc.

LEISTUNGS-AUFNAHME

Betrieb < 50 Watt

ZUBEHÖR (MITGELIEFERT)

Fernbedienung 38 Tasten, inkl. Batterien (2x AAA)
Kabel SCART (vollbeschaltet), Länge 1,5m
Antenne (HF, 75Ω), Länge 2m
Netz, Länge 1,5m

PHYSIKALISCHE DATEN

Abmessungen, vertikale Installation (inkl. Fuß):
ca. 110mm x 385mm x 375mm (B x H x T)
Abmessungen, horizontale Installation:
ca. 360mm x 120mm x 375mm (B x H x T)
Farbe: Anthrazit/Silber
Gewicht: ca. 5,5kg



ausgezeichnet vom:



Industrie
Forum
Design
Hannover

